



## JGW-3026 型光-MOS 继电器

### ● 概述

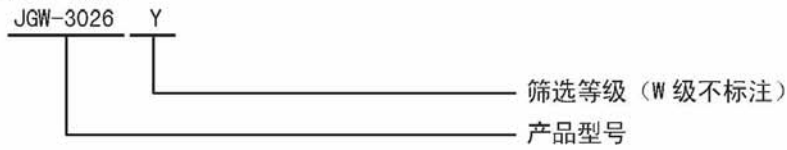
该继电器为 2 组常开双向配置输出，输入输出光伏隔离。负载为 0.1A，标准 DIP8 封装，体积小、耐振动、抗冲击，能在恶劣环境下可靠工作，可供航空、航天及其它电子设备控制使用。

### ● 主要技术指标

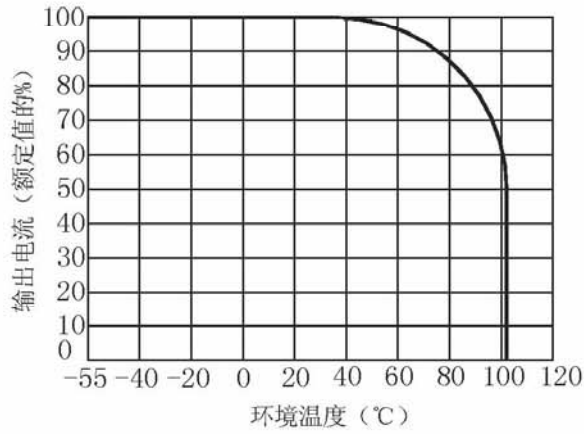
技术参数	最小值	典型值	最大值	单位
<b>● 输出参数</b>				
输出配置方式	双向			
输出电路组数	2H (2 组常开)			
输出电流			±0.10	Ad. c.
输出电压		±330	±370	Vd. c.
输出接通电阻		14.1	25	Ω
输出漏电流			1	μ Ad. c.
瞬态电压	±400			Vd. c.
过负载			±0.35	Ad. c.
<b>● 输入参数</b>				
输入电流	2	10	25	mAd. c.
输入接通电流		0.6	2	mAd. c.
输入关断电压	0.8	1.4		Vd. c.
输入反极性电流 (7V 时)			1	mAd. c.
接通时间 (ton)		0.2	2.0	ms
关断时间 (toff)		0.3	2.0	ms
<b>● 电气参数</b>				
绝缘电阻	1000			MΩ
介质耐电压	1000			Vr. m. s
功耗			0.8	W
隔离			25	pF
<b>● 环境参数</b>				
工作温度	-55		+105	℃
贮存温度	-55		+125	℃
冲击	14700, 0.5 (按 GJB360B 方法 213, 条件 F)			m/s <sup>2</sup> , ms
正弦振动	294, 10~3000 (按 GJB360B 方法 204)			m/s <sup>2</sup> , Hz
随机振动	30 (按 GJB360B 方法 214 条件 I 中 F 规定)			(m/s <sup>2</sup> ) <sup>2</sup> / Hz
恒定加速度	49000			m/s <sup>2</sup>
<b>● 其它参数</b>				
密封性			1×10 <sup>-2</sup>	Pa •cm <sup>3</sup> /s
质量			1.5	g



● 订货标志示例

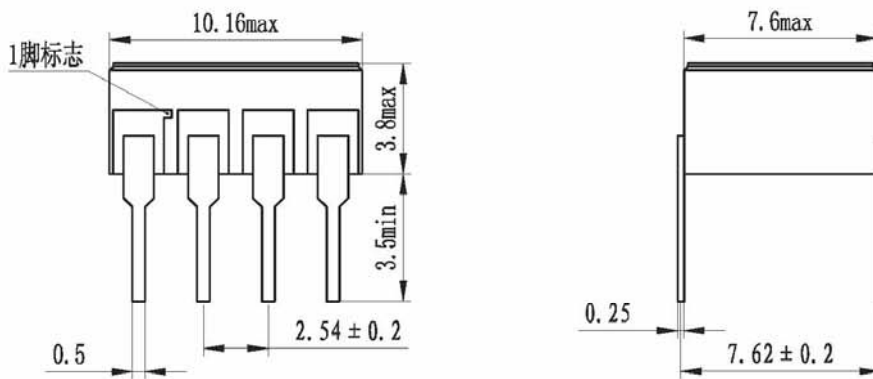


● 负载特性曲线

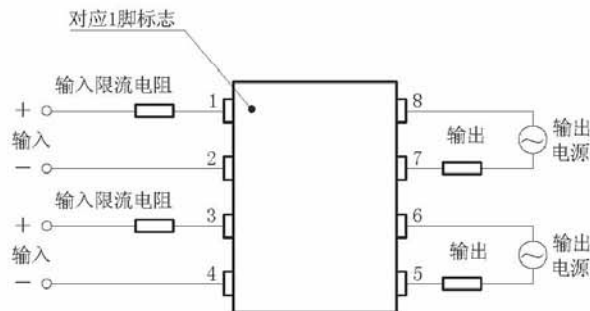


输出电流与环境温度关系曲线

● 外形、安装、俯视接线图



a) 外形、安装尺寸与引出端形式



b) 俯视接线图